



Milpa  
MU 0725

gancedo  
1945

Es imposible entender la colección textil Milpa sin remontarse a lo esencial. Un viaje introspectivo y profundo, que nos enseña en cada entramado el arte de los procesos que se tejen con responsabilidad. Diseñada por Nyra Troyce, esta colección es mucho más que un conjunto de textiles; es un homenaje vivo a las raíces culturales de Mesoamérica, donde cada hilo cuenta una historia de conexión, respeto y armonía. Conocida por su carrera en el diseño de la hospitalidad, Nyra Troyce ha logrado una práctica única incorporando tecnologías y procesos ancestrales en México y proyectos internacionales, honrando sus raíces y diseñando un mejor futuro.

La responsabilidad de Gancedo hacia las mejores prácticas textiles ha hecho de esta colaboración una mancuerna que se convierte en un referente. Enalteciendo los procesos, el detalle y múltiples disciplinas artesanales y de vanguardia, hace equipo con Nyra Troyce y su cosmovisión para transmitir con detalle y sutilezas un mensaje de colaboración humana.

En cada pieza de la colección, Nyra captura la esencia de la milpa, un sistema agrícola tradicional de Mesoamérica, evocando la interdependencia entre los elementos de la naturaleza y la vida humana. Sus tejidos están llenos de símbolos y patrones, sus tonalidades cálidas y naturales de la tierra mexicana no solo embellecen, sino que también buscan reconectar al ser humano con la naturaleza.

**“Al elegir textiles de calidad, estamos sembrando las semillas para cosechar un mejor mundo. Este compromiso no solo nos conecta con nuestras raíces culturales, sino que también nos permite contribuir a un ciclo de producción y consumo más consciente y responsable. En cada tejido, los invito a ser partícipes de esta transformación”,** Nyra Troyce.

*It is impossible to understand the Milpa textile collection without returning to the essential. This is an introspective and profound journey, teaching us with each weave the art of processes crafted with responsibility. Designed by Nyra Troyce, this collection is much more than a set of textiles; it is a living tribute to the cultural roots of Mesoamerica, where every thread tells a story of connection, respect, and harmony. Known for her career in hospitality design, Nyra Troyce has created a unique practice by incorporating ancestral technologies and processes in Mexico and international projects, honoring her roots and designing a better future.*

*Gancedo’s commitment to the best textile practices has turned this collaboration into a benchmark. By elevating processes, attention to detail, and multiple artisanal and avant-garde disciplines, they join forces with Nyra Troyce and her worldview to convey a message of human collaboration with precision and subtlety.*

*In every piece of the collection, Nyra captures the essence of the milpa, a traditional agricultural system of Mesoamerica, evoking the interdependence between nature’s elements and human life. Her fabrics are imbued with symbols and patterns, with warm and natural tones inspired by the Mexican earth. These textiles not only enhance spaces with beauty but also aim to reconnect humanity with nature.*

*“By choosing quality textiles, we are planting the seeds to harvest a better world. This commitment not only connects us with our cultural roots but also allows us to contribute to a more conscious and responsible cycle of production and consumption. With every weave, I invite you to be part of this transformation,”* Nyra Troyce.



## Milpa

Los colores elegidos para Milpa evocan los tonos cálidos y naturales de la tierra mexicana, homenajeando el ciclo de la tierra y el respeto por sus ritmos. Verdes frescos como la vegetación, naranjas de los atardeceres y ocreos ricos en historia aportan equilibrio y calidez a cada pieza, transmitiendo una sensación de pertenencia y paz. Cada tejido, además, está diseñado para perdurar y conservar su calidad con el tiempo, recordándonos el valor de lo duradero.

Cada diseño, color y textura de esta colección evoca los elementos esenciales que sostienen la vida en la milpa, práctica que honra esta colección textil. Cada nombre de las piezas que conforman Milpa ha sido cuidadosamente elegido para contar una historia que conecta con la esencia misma de la agricultura tradicional y su simbolismo.

**Totomoxtle**, con sus tonalidades ricas y variadas, nos remite a la hoja de maíz, un símbolo de abundancia y fertilidad. **Exotl** celebra la vaina del frijol, otra semilla esencial en el ciclo de la milpa, que aporta sustento y fuerza. **Teocintle**, en honor al dios del maíz, viste la tela con tonos que evocan el espíritu y la divinidad del grano sagrado, recordándonos la relevancia del maíz como sustento de vida.

En **Universo**, se expresa la conexión entre la agricultura y los ciclos de la luna, ilustrando con elementos y patrones como el “ojo de Dios” en los motivos de rombos, que representa la vigilancia y la protección hacia el entorno. **Surco** es el espacio de siembra, donde la esperanza y el esfuerzo se plasman en la tierra fértil, simbolizando el inicio de la vida. **Maíz** celebra al alimento más esencial de esta tradición, y **Sol** representa la energía que infunde vida y vitalidad a los campos, transmitiendo calor y luz a las fibras de esta colección.

La colección Milpa se caracteriza por textiles técnicos de alta resistencia y durabilidad, diseñados para soportar el uso intensivo y prolongado, ideal tanto para interiores como para exteriores. Los tejidos presentan una resistencia a la abrasión de hasta 60,000 ciclos en la prueba

Martindale, lo que garantiza su durabilidad frente al desgaste. La solidez a la luz alcanza valores de 7/8, manteniendo la intensidad de los colores bajo exposición solar. Cada tejido cuenta con una composición única que combina fibras como polipropileno (PP) y poliéster (PES), algunas versiones con tratamientos ignífugos (FR) para aumentar la seguridad.

Cada tejido de Milpa es una invitación a recordar la armonía entre naturaleza y humanidad. La colección incluye opciones con fibras recicladas y certificación OEKO-TEX Standard 100, asegurando un compromiso con el medio ambiente. Entre las referencias destaca Surco FR, con un 58% de poliéster reciclado y la innovadora fibra Trevira CS.

Además, todos los tejidos cuentan con símbolos de mantenimiento claros que facilitan su cuidado, y su fabricación se realiza en Europa, cumpliendo con altos estándares de calidad y sostenibilidad. Al llevar una pieza de esta colección, no solo se presenta una tela, sino un legado cultural y un vínculo con la tierra, recordándonos que todo lo que tomamos de ella es parte de un ciclo de respeto y reciprocidad.

Nyra Troyce se aleja de las tendencias pasajeras y apuesta por una autenticidad atemporal. La calidad y el respeto por los artesanos son el alma de la colección y de su trabajo tanto en México como en el resto del mundo. Ha obtenido reconocimientos internacionales como el WWBID, SBID Award y A'Design Award & Competition por su diseños hechos a la medida, que escuchan las necesidades de cada espacio. Los textiles que utiliza están fabricados bajo los más altos estándares, cumpliendo con certificaciones de sostenibilidad y durabilidad que aseguran su resistencia a lo largo del tiempo. Como producto de su compromiso palpable desde el diseño, cada tejido de Milpa representa un paso hacia un mundo más consciente, donde el consumo responsable y la apreciación por lo artesanal son valores fundamentales.

## Milpa

*The colors chosen for Milpa evoke the warm, natural tones of the Mexican earth, paying homage to the cycles of the land and respect for its rhythms. Fresh greens reminiscent of vegetation, sunset oranges, and ochres rich with history bring balance and warmth to each piece, conveying a sense of belonging and peace. Each textile is also designed to endure and maintain its quality over time, reminding us of the value of durability.*

*Every design, color, and texture in this collection reflects the essential elements that sustain life in the milpa, an agricultural practice honored by this textile collection. Each piece's name has been carefully selected to tell a story connecting to the essence of traditional farming and its symbolism.*

***Totomoxtle**, with its rich and varied tones, recalls the corn husk, a symbol of abundance and fertility. **Exotl** celebrates the bean pod, another vital seed in the milpa cycle, offering sustenance and strength. **Teocintle**, named after the god of corn, adorns fabrics with hues evoking the spirit and divinity of the sacred grain, emphasizing the importance of maize as life's cornerstone.*

***Universo** expresses the connection between agriculture and lunar cycles, with motifs like the “Eye of God” represented in diamond patterns, symbolizing vigilance and protection of the environment. **Surco** reflects the planting furrow, embodying hope and effort inscribed in fertile soil, representing the beginning of life. **Maíz** celebrates the most fundamental element of this tradition, while **Sol** symbolizes the energy that breathes life and vitality into the fields, infusing warmth and light into the fibers of this collection.*

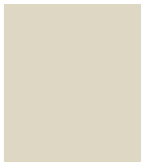
*The Milpa collection stands out for its highly durable technical textiles, designed to withstand intensive and prolonged use, making them ideal for both indoor and outdoor spaces. The fabrics exhibit abrasion resistance up to 60,000 cycles in the Martindale test, ensuring resilience*

*against wear. Lightfastness reaches values of 7/8, preserving the vibrancy of colors under sun exposure. Each fabric features a unique composition combining fibers like polypropylene (PP) and polyester (PES), with some versions including flame-retardant (FR) treatments for enhanced safety.*

*Every Milpa textile invites us to remember the harmony between nature and humanity. The collection includes options made with recycled fibers and OEKO-TEX Standard 100 certification, reinforcing its environmental commitment. Among the highlights is Surco FR, with 58% recycled polyester and the innovative Trevira CS fiber.*

*Additionally, all fabrics include clear care symbols for easy maintenance, and production takes place in Europe under stringent quality and sustainability standards. Owning a piece from this collection represents not just a textile but a cultural legacy and a connection to the land, reminding us that everything we take from it is part of a cycle of respect and reciprocity.*

*Nyra Troyce moves away from fleeting trends, championing timeless authenticity. Quality and respect for artisans form the soul of the collection and her work, both in Mexico and worldwide. She has earned international recognition, including the WWBID, SBID Award, and A'Design Award & Competition, for her bespoke designs tailored to the needs of each space. The textiles she employs are crafted to the highest standards, adhering to certifications for sustainability and durability that ensure lasting performance. Reflecting her palpable commitment to design, every Milpa fabric represents a step toward a more conscious world where responsible consumption and appreciation for craftsmanship are fundamental values.*





**sol - burgundy**  
TE1307-001-135



**maiz - burgundy**  
TL8627-001-135



**sol - cactus**  
TE1307-002-135



**teocintle - cactus**  
TP1519-002-135



**teocintle - taupe**  
TP1519-030-135



**teocintle - burgundy**  
TP1519-001-135

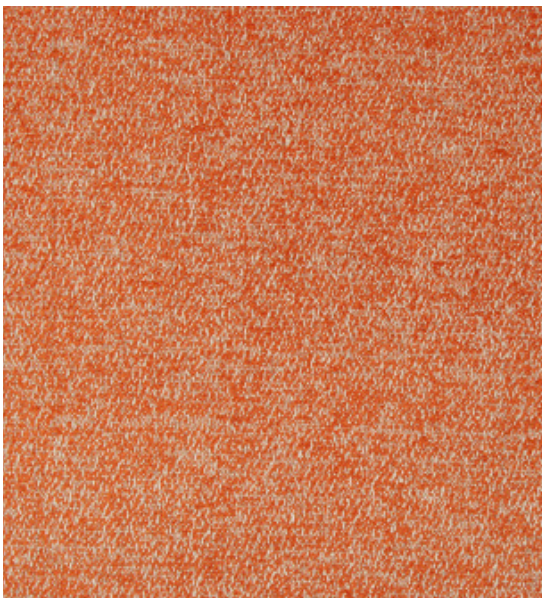


**exotl - pumpkin**  
TP1518-004-135





maiz - pumpkin  
TL8627-004-135



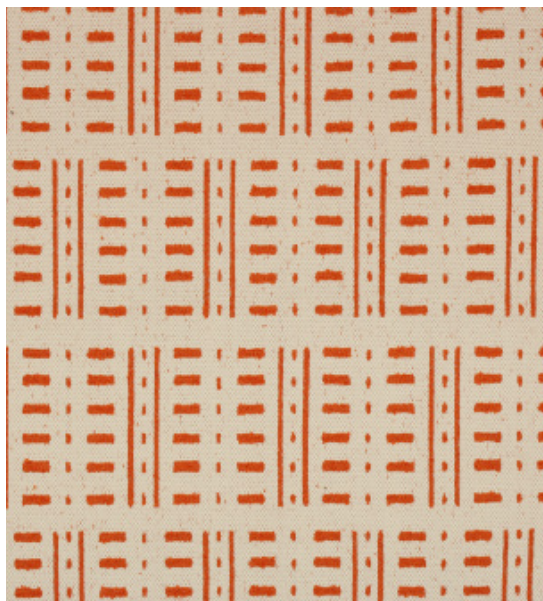
teocintle - pumpkin  
TP1519-004-135



teocintle - beige  
TP1519-003-135

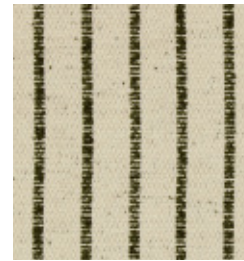


sol - pumpkin  
TE1307-004-135

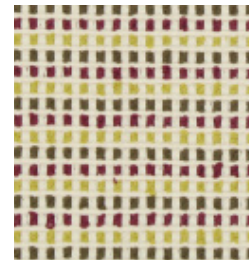


totomoxtle - pumpkin  
TE1308-004-135





teocintle - cactus  
TL8627-002-135



exotl - cactus  
TP1518-002-135



teocintle - palm  
TP1519-020-135



maiz - palm  
TL8627-020-135



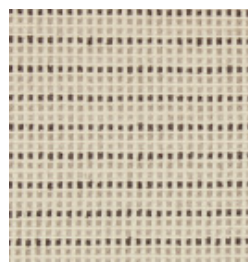
sol - palm  
TE1307-020-135



surco fr - gold  
TA7623-T05-315







exotl - grey  
TP1518-009-135



teocintle - grey  
TP1519-009-135

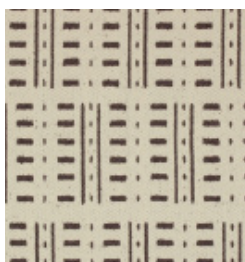


cara A



cara B

surco fr - pearl  
TA7623-T09-315



totomoxtle - grey  
TE1308-009-135



universo - grey  
TE1306-009-135





milpa - cactus  
TE1309-002-135

# Milpa

## MU 0725

### FICHA TÉCNICA TECHNICAL SHEET

NOMBRE NAME	REFERENCIA CODE	ANCHO WIDTH cm / in	PESO WEIGHT kg/ml	COMPOSICIÓN COMPOSITION	ABRASIÓN MARTINDALE	SOLIDEZ A LA LUZ LIGHT FASTNESS	REPETICIÓN RAPPORT		MANTENIMIENTO MAINTENANCE	USO USE
							cm / in	cm / in		
universo	TE1306	135 53.14	0,99	50% PP 40% PP FR 10% PES FR	60 000	7 / 8	17 6.69	16,8 6.61		
sol	TE1307	135 53.14	0,824	50% PP 37% PP FR 13% PES FR	60 000	7 / 8	6,3 2.48	3,3 1.29		
exotl	TP1518	135 53.14	0,99	50% PP 40% PP FR 10% PES FR	60 000	7 / 8	1,8 0.7	0 0		
maiz	TL8627	135 53.14	0,824	50% PP 37% PP FR 13% PES FR	60 000	7 / 8	0 0	3 1.18		
totomoxtle	TE1308	135 53.14	0,99	50% PP 40% PP FR 10% PES FR	60 000	7 / 8	20 7.87	11 4.33		
teocintle	TP1519	135 53.14	0,935	58% PP 32% PP FR 10% PES FR	60 000	7 / 8	0 0	0 0		
milpa	TE1309	135 53.14	0,805	75% PP 25% PES	60 000	7 / 8	30 11.81	27 10.62		
surco fr	TA7623	315 124	0,452	58% RECYCLE PES FR 42% TREVIRA CS	-	7 / 8	9 3.54	7 2.75		

CERTIFICACIÓN  
CERTIFICATION



Ignifugo  
Flame retardant

UNE 1021 Part 1 - Fire  
test to upholstered  
furniture



Hecho en Europa  
Made in Europe



Outdoor

OEKO-TEX®  
CONFIDENCE IN TEXTILES  
STANDARD 100



Echa un vistazo a la colección en nuestra web:  
Take a look at the collection on our website:



G

1945